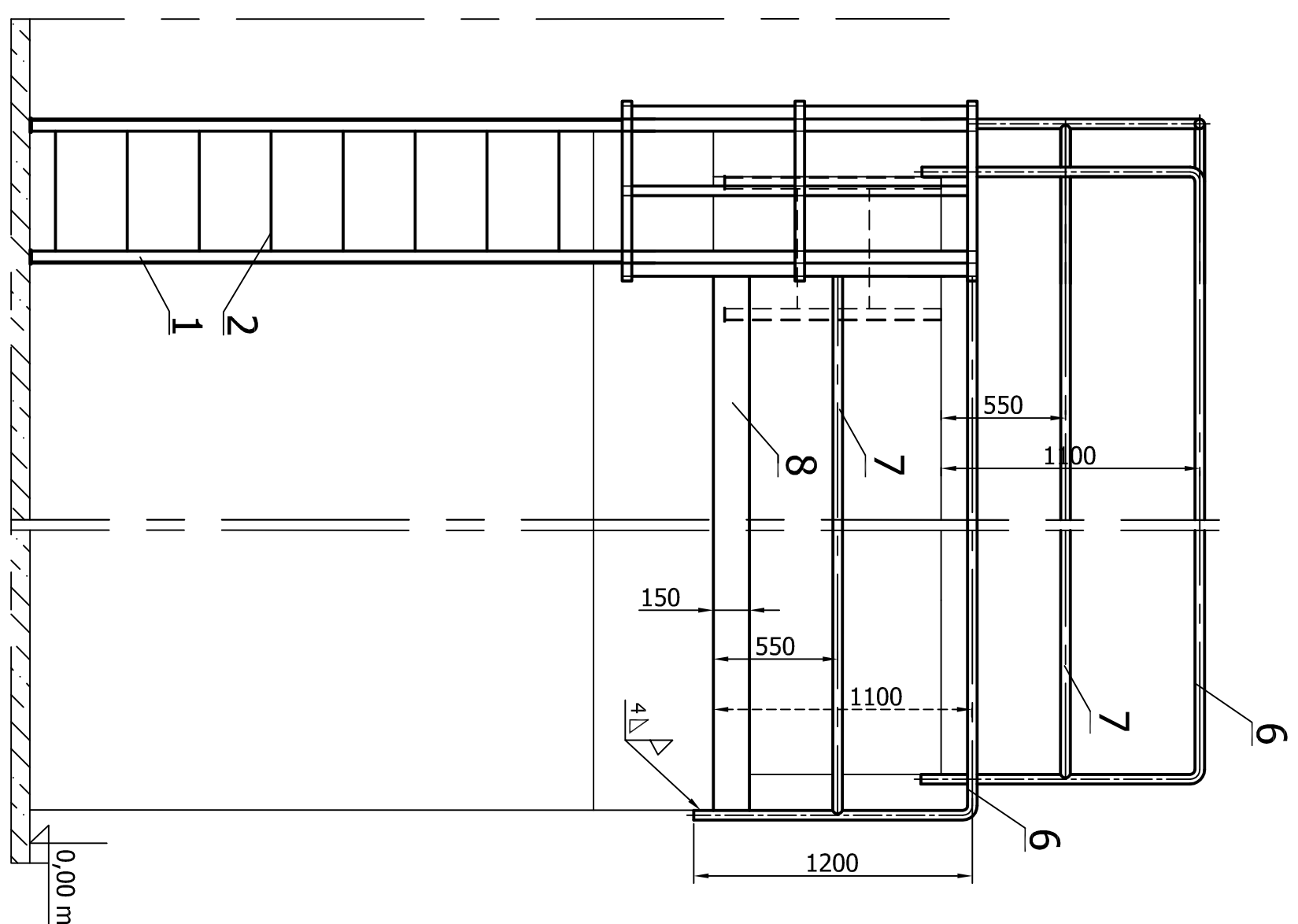
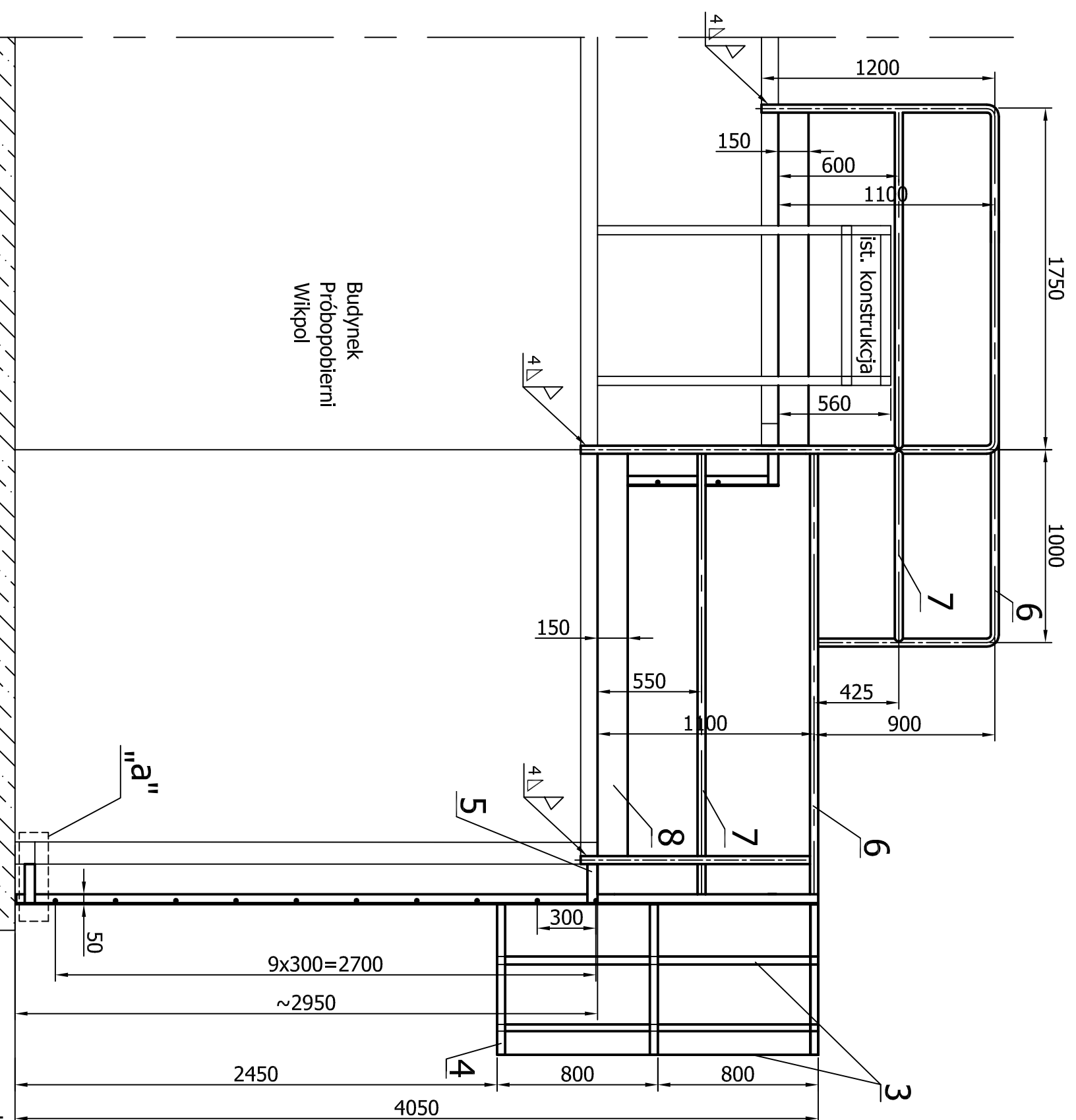
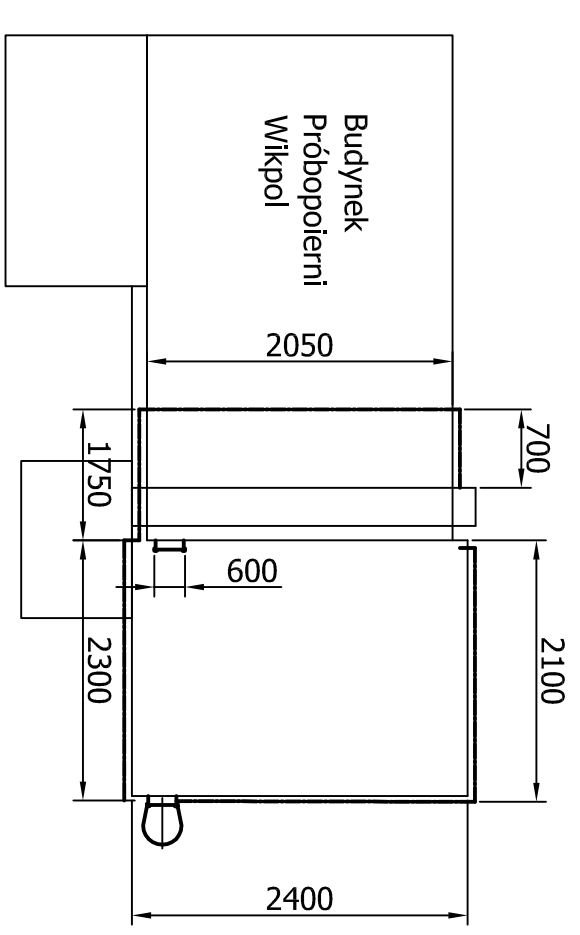
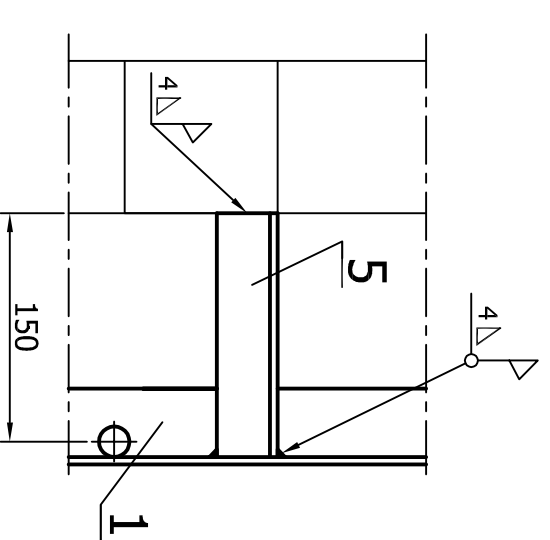


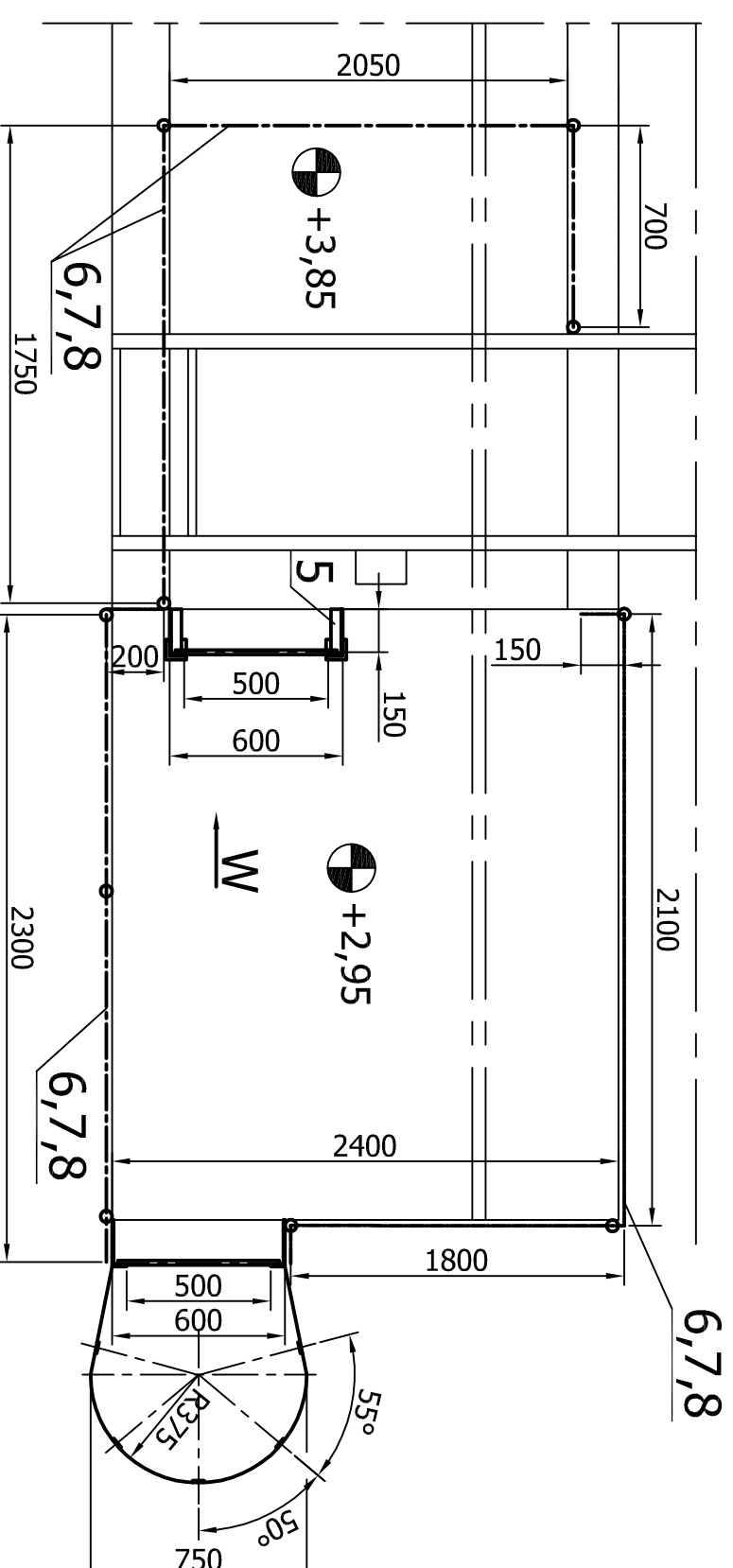
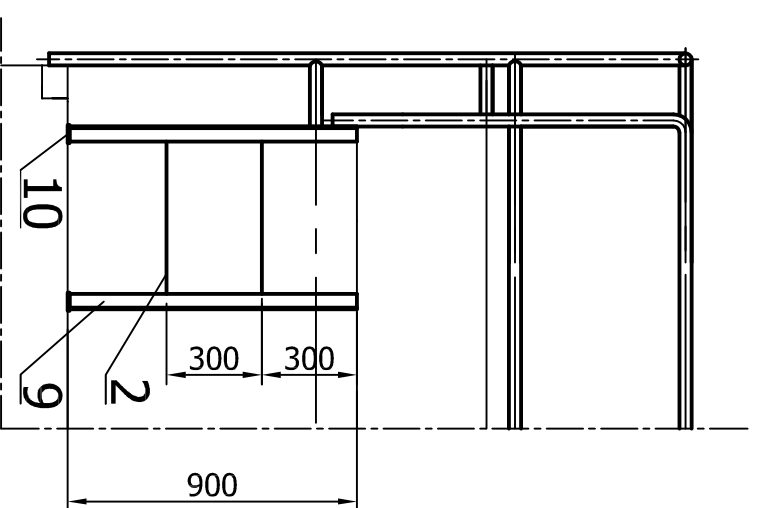
Lokalizacja projektowanej drabiny



Szczegół "a" (1:5)



Widok W



- Uwagi:**
1. Elementy spawać spoiną pachwinową (∧) o wielkości 0,7 cieńszego elementu spawanego lub spoiną czołową (∩) o wielkości równej cieńszemu elementowi we wszystkich miejscach styku lub przylegania.
 2. Ostre krawędzie stępzić.
 3. Drabinę zabezpieczyć antykorozyjnie przez malowanie 2x emalią podkładową, a następnie 2x emalią nawierzchniową koloru żółtego. Barierkę malować na kolor żółty, bortnicę malować na kolor niebieski.
 4. Drabinę wykonać na warsztacie o 100 mm dłuższe. Drabiny pasować na miejscu montażu obcinając kątowniki poz. 1 od dołu drabiny.
 5. Przed dopuszczeniem do eksploatacji należy dokonać komisyjnego odbioru.

Poz	Nazwa	II szt	Mat	Masa (kg)	Nr rys/Norma	Nr arch
10	Błacha 5x70x70	2	S13S	0,4	PN-EN 10025:2002	
9	L 50x50x5 L=900	2	S13S	6,8	PN-EN 10056-1:2000	
8	Błacha 3x150xL ₁ =12000	1	S13S	42,3	PN-EN 10025:2002	
7	Rura Ø26,9x2,9 L ₁ =15000	1	S13S	25,8	PN-EN 10210-1:2000	
6	Rura Ø38x4 L ₂ =26000	1	S13S	87,4	PN-EN 10210-1:2000	
5	L 40x40x4 L=160	6	S13S	1,7	PN-EN 10056-1:2000	
4	∠ 40x5 L=1940	3	S13S	9,1	PN-H 93000:1984	
3	∠ 40x5 L=1600	5	S13S	12,6	PN-H 93000:1984	
2	Pręt Ø20x570	12	S13S	16,9	PN-87/H-93200/02	
1	L 50x50x5 L=4150	2	S13S	31,3	PN-EN 10056-1:2000	

Zmiana	Nr karty	Podpis	Data	Zmiana	Nr karty	Podpis	Data
OBIEKT Budynek próbobieni Wilkopol. ZESPÓŁ/CZĘŚĆ Drabina na dach. Nr rysunku 48.003.00.000.039.0 Nr rysunku 48.003.00.000.039.0							
Materiał Konstruktor: mgr inż. Robert Drogosz 10.2017 Kreslarz: mgr inż. Robert Drogosz 10.2017 Sprawdz.: mgr inż. J. Han Zawieradz.:							
ELPOSERWIS Podziatka 1:25 POLANIEC 1:5 1:2							
Zasłp. rys. nr Zasłp. rys. nr						Nr arch 2 - 02588	
Masa (kg) ~222 Nr ark. II. ark. Nazwa DOS							